



GARDEN STEEL

moderne
Gartenlösungen

Hersteller:

DOMAR

PPHU DOMAR

Dominika Rembisz

Łowisko 240

36-053 Komień, Polen

Steuer-Nr. (NIP): 517-036-66-36

d.rembisz@gardensteel.pl

Export Manager:

Mirosław Oplocki

Tel. + 48 723 723 414

+ 44 772 424 52 54

export@gardensteel.pl

www.gardensteel.pl

Gestaltung und Produktion des Katalogs:

Katarzyna Łoch

Gestaltung und Umsetzung:

Sebastian Chmura



INHALTSVERZEICHNIS:

S.5  GARTENBEET UND GEMÜSEBEET GARDEN STEEL

S.6  FARBPALETTE

S.7 GRUNDFARBEN

S.7 FARBEN AUF ANFRAGE ERHÄLTlich

S.8  GARTENBEET, GEMÜSEBEET - EINZELMODULE

S.10 KM

S.11 KB

S.12 KD

S.13 KK

S.14 KP

S.15 W

S.16  GARTENBEET, GEMÜSEBEET - SETS

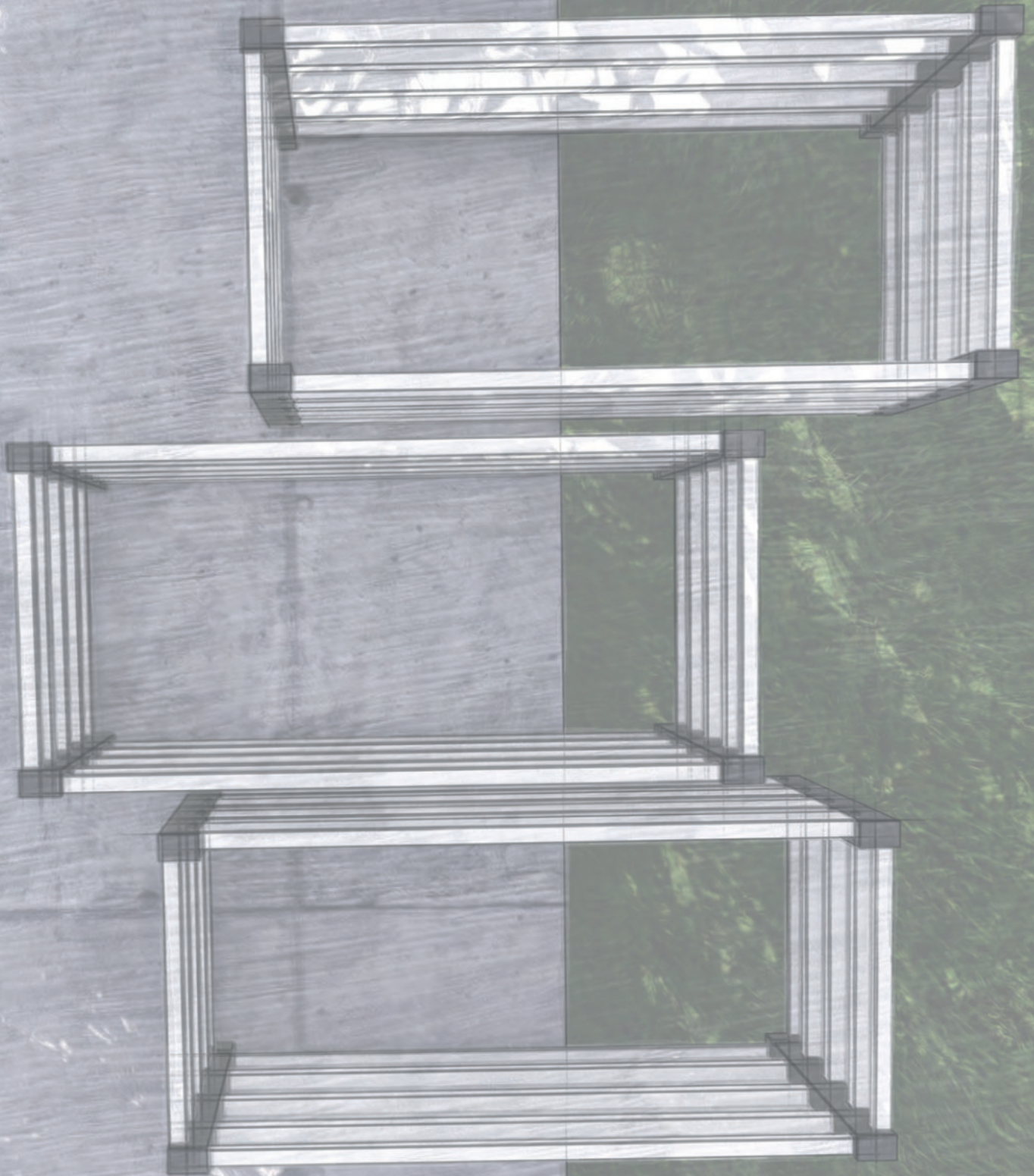
S.18 U3

S.20 I4

S.22-25 L5

S.24 X1

S.25 W-D-2



Gartenbeet und Gemüsebeet GARDEN STEEL

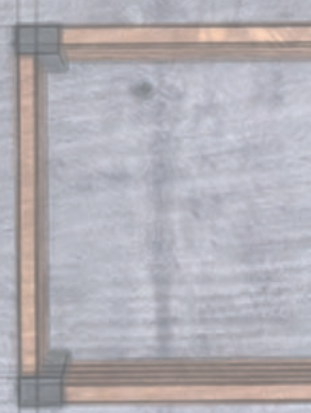
Ein Gartenbeet ist eine Bereicherung für Ihren Garten. Es macht die Gartengestaltung einfacher und angenehmer. Die Produkte von GARDEN STEEL vereinen die besten Eigenschaften von Blech mit einer modernen Formgebung, was zu einem minimalistischen, leichten Design führt. Die speziell entwickelte Form der einzelnen Elemente ist sehr knickfest. Das Produkt ist aus rostfreiem Stahl gefertigt, mit verzinkten Profilfüßen verstärkt und pulverbeschichtet. Eine große Auswahl an Größen, Farben und einfachen Mustern ermöglicht es, das Beet für jeden Garten individuell zu gestalten. Es eignet sich sowohl für einen repräsentativen Teil des Gartens als auch für ein Gewächshaus. Ein Gewächshaus, eine Terrasse, ein Balkon oder ein Gartenplatz ist der ideale Ort für die Nutzung unseres Gemüsebeetes. Das ergonomische Design ermöglicht dem Anwender ein rückschonendes Arbeiten mit Pflanzen und das Material, aus dem er gefertigt ist, bietet Schutz vor Witterungseinflüssen.

Wir haben das Basispaket um die Möglichkeit erweitert, ein Gartenbeet mit Boden zu bestellen. Diese Option wird z. B. bei der Verwendung unserer Produkte in Innenräumen eingesetzt. Weitere Informationen zu den Abmessungen haben wir auf den folgenden Seiten des Katalogs zusammengestellt.

Warum sollten Sie sich für unser Gartenbeet

und Gemüsebeet entscheiden?

- » es schützt Blumen und Gemüse vor Schädlingen wie Schnecken und Nacktschnecken
- » es macht den Anbau unabhängig von der Qualität des Bodens im Garten
- » es erleichtert das Erreichen von Gemüse und Blumen, sie wachsen höher, was die Arbeit angenehmer macht
- » es schützt die Pflanzen vor unbeabsichtigtem Zertreten
- » das Gartenbeet und das Gemüsebeet sind aus Blech gefertigt, was sie langlebig und leicht macht und eine mobile und angenehme Nutzung unserer Produkte ermöglicht
- » die Produkte verfügen über die erforderlichen Zulassungen und Konformitäts- und Leistungserklärungen



FARBPALETTE

GRUNDFARBEN



WEISS
RAL 9002
FOEDE6



ANTHRAZITGRAU
RAL 7016
484B4C



NUSSBAUM
FURNIER IN HOLZ-OPTIK
RAL 8023
#965726



FARBEN AUF ANFRAGE ERHÄLTlich

Weiß
RAL 9002
#FOEDE6

Anthrazitgrau
RAL 7016
484B4C

Nussbaum
RAL 8023
965726

Grau
RAL 7035
D4D9DB

Silbergrau
RAL 9006
A6ABB5

Silbergrau metallic
RAL 9007
7D7A78

Blau
RAL 5010
002B70

Grün
RAL 6029
127826

Sandgelb
RAL 1002
D6B075

Korallenrot
RAL 3016
A62426

Kirschbaum
RAL 3011
781417

Braun
RAL 8016
3D1F1C

Dunkelbraun
RAL 8017
2E1C1C



GARTENBETT

GEMÜSEBETT

EINZELMODULE





KM-2



KM-4

KM-6

KM-8



KM-2

KM-4

KM-6

KM-8

Höhe:	20 cm	40 cm	60 cm	80 cm
Breite:	50 cm	50 cm	50 cm	50 cm
Länge:	50 cm	50 cm	50 cm	50 cm

Diese Module haben eine Bodengröße von 48 x 54 cm, auf Anfrage erhältlich.

KB-2



KB-4

KB-6

KB-8



KB-2

KB-4

KB-6

KB-8

Höhe: 20 cm
Breite: 50 cm
Länge: 100 cm

40 cm
50 cm
100 cm

60 cm
50 cm
100 cm

80 cm
50 cm
100 cm

Diese Module haben eine Bodengröße von 48 x 104 cm, auf Anfrage erhältlich.

KD-2



KD-4

KD-6

KD-8



KD-2

KD-4

KD-6

KD-8

Höhe:	20 cm	40 cm	60 cm	80 cm
Breite:	50 cm	50 cm	50 cm	50 cm
Länge:	200 cm	200 cm	200 cm	200 cm

Diese Module haben eine Bodengröße von 48 x 204 cm, auf Anfrage erhältlich.

KK-2



KK-4

KK-6

KK-8



KK-2

KK-4

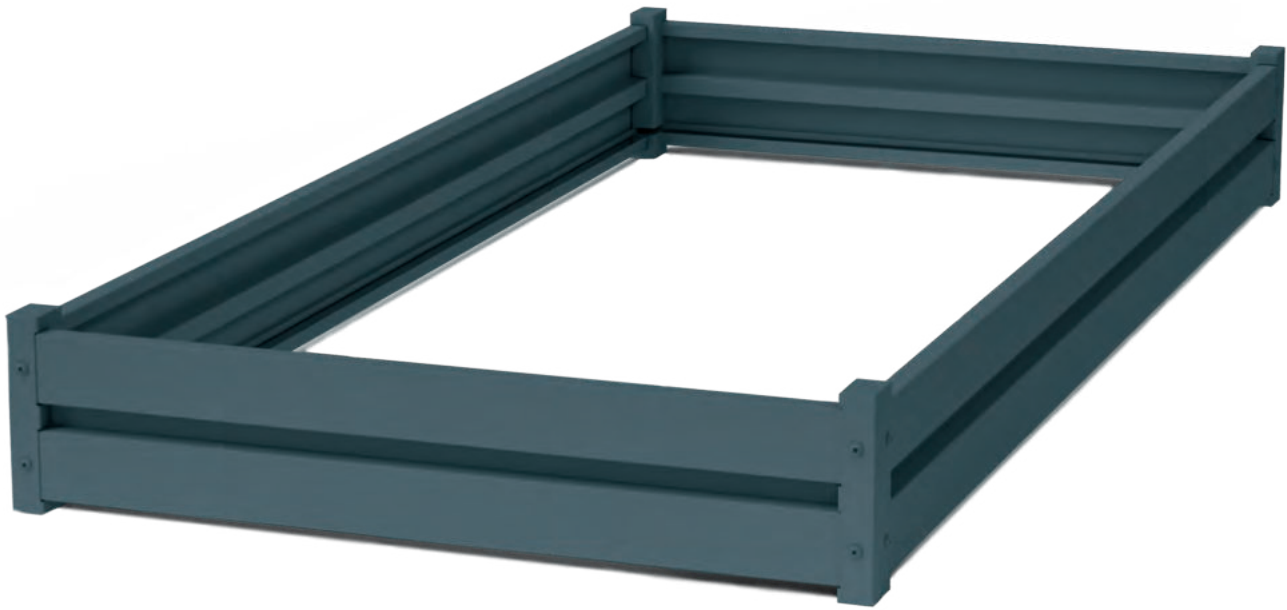
KK-6

KK-8

Höhe:	20 cm	40 cm	60 cm	80 cm
Breite:	100 cm	100 cm	100 cm	100 cm
Länge:	100 cm	100 cm	100 cm	100 cm

Diese Module haben eine Bodengröße von 98 x 104 cm, auf Anfrage erhältlich.

KP-2



KP-4

KP-6

KP-8



KP-2

KP-4

KP-6

KP-8


Höhe:	20 cm	40 cm	60 cm	80 cm
Breite:	100 cm	100 cm	100 cm	100 cm
Länge:	200 cm	200 cm	200 cm	200 cm

Diese Module haben eine Bodengröße von 98 x 204 cm, auf Anfrage erhältlich.

W



FARBEN



AUF ANFRAGE ERHÄLTlich

<div style="background-color: #f0f0f0; padding: 10px; margin-bottom: 5px;"> Weiß RAL 9002 #FOEDE6 </div> <div style="background-color: #333; color: white; padding: 10px; margin-bottom: 5px;"> Anthrazitgrau RAL 7016 # 484B4C </div> <div style="background: linear-gradient(to top, transparent 49%, #8b4513 49% 51%, #8b4513 51%); padding: 10px;"> Nussbaum RAL 8023 # 965726 </div>	<div style="background-color: #d3d3d3; padding: 10px; margin-bottom: 5px;"> Grau RAL 7035 # D4D9DB </div> <div style="background-color: #c0c0c0; padding: 10px; margin-bottom: 5px;"> Silbergrau RAL 9006 # A6ABB5 </div> <div style="background-color: #808080; padding: 10px; margin-bottom: 5px;"> Silbergrau metallic RAL 9007 # 7D7A78 </div> <div style="background-color: #000080; color: white; padding: 10px; margin-bottom: 5px;"> Blau RAL 5010 # 002B70 </div> <div style="background-color: #008000; color: white; padding: 10px; margin-bottom: 5px;"> Grün RAL 6029 # 127826 </div> <div style="background-color: #d2b48c; padding: 10px; margin-bottom: 5px;"> Senfgelb RAL 1002 # D6E075 </div> <div style="background-color: #dc143c; color: white; padding: 10px; margin-bottom: 5px;"> Korallenrot RAL 3016 # A62426 </div> <div style="background-color: #800000; color: white; padding: 10px; margin-bottom: 5px;"> Kirschbaum RAL 3011 # 781417 </div> <div style="background-color: #654321; padding: 10px; margin-bottom: 5px;"> Braun RAL 8016 # 3D1F1C </div> <div style="background-color: #2e1c1c; padding: 10px;"> Dunkelbraun RAL 8017 # 2E1C1C </div>	
W-B	W-A	W-D
W-A	W-B	W-D

Höhe: 90 cm - einschließlich Schüsseltiefe 30 cm
 Breite: 50 cm
 Länge: 100 cm

Diese Module haben eine Bodengröße von 48 x 104 cm.

GARTENBETT

GEMÜSEBETT

SETS





U3-2



U3-5



U3-7



U3-2

U3-5

U3-7

Höhe:

40 cm

80 cm

60 cm

Breite:

300 cm

300 cm

500 cm

Länge:

200 cm

300 cm

400 cm

Zusammensetzung des Moduls

U3-2 = 2x KP-4 + KK-4

U3-5 = KK-8 + 2x KK-6 + KP-4 + KK-4

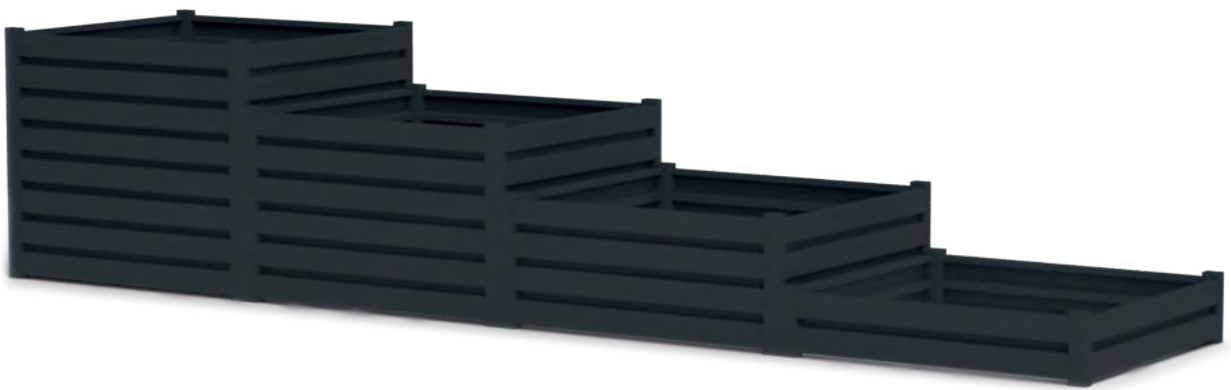
U3-7 = 5x KP-6 + 2x KK-4



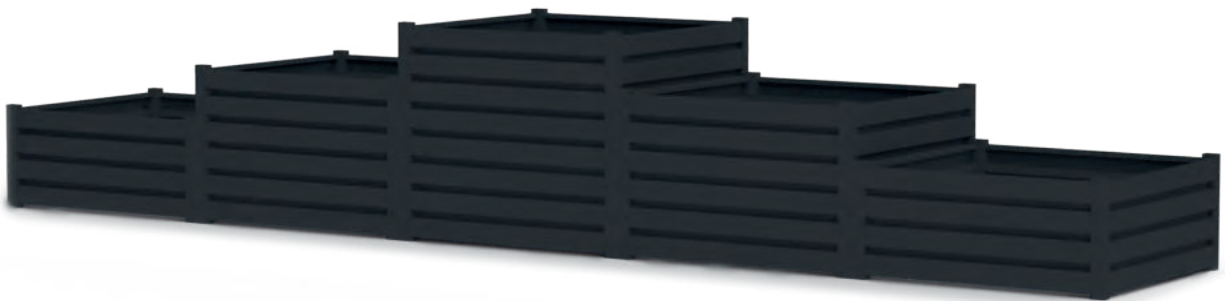
14-2



14-4



14-5



I4-2

I4-4

I4-5

Höhe:	60 cm	80 cm	80 cm
Breite:	300 cm	400 cm	500 cm
Länge:	100 cm	100 cm	100 cm

Zusammensetzung des Moduls

I4-2 = 2x KK-4 + KK-6

I4-4 = KK-8 + KK-6 + KK-4 + KK-2

I4-5 = KK-8 + 2x KK-6 + 2 KK-4



X1-4



L5-11



L5-10



X1-4

L5-11

L5-10

Höhe:

80 cm

80 cm

80 cm

Breite:

300 cm

300 cm

400 cm

Länge:

300 cm

300 cm

200 cm

Zusammensetzung des Moduls

X1-4 = KK-8 + 4x KK-4

L5-11 = KK-8 + 2x KK-6 + 2x KK-4

L5-10 = KK-8 + 2x KK-6 + KK-4 + KK-2



L5-2



L5-4



W-D-2



L5-2

L5-4

W-D-2

Höhe:	60 cm	40 cm	90 cm
Breite:	200 cm	200 cm	150 cm
Länge:	200 cm	200 cm	100 cm

Zusammensetzung des Moduls

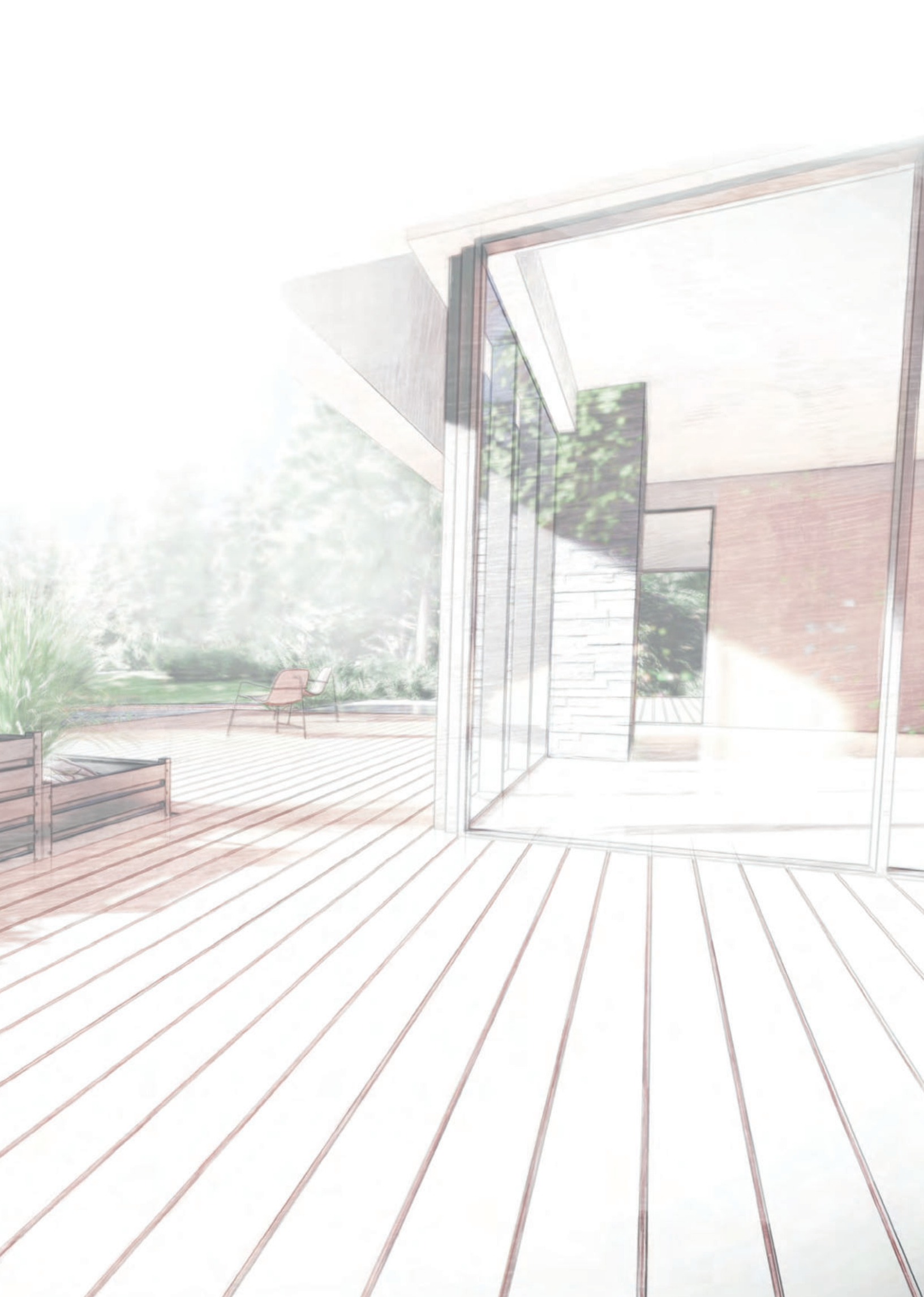
L5-2 = KK-6 + 2x KK-4

L5-4 = KP-4 + KK-4

W-D-2 = 2x W-D







DOMAR ist ein Hersteller von Garten - und Gemüsebeeten, die in fortschrittlicher Blechtechnologie unter der Marke GARDEN STEEL hergestellt werden. Der Betrieb setzt ein innovatives Projekt um, das aus der Notwendigkeit entstanden wurde, Gemüse, Blumen und Zierpflanzen in der Hausnähe zu produzieren und auszustellen. DOMAR ist der diesjährige Gewinner des Wettbewerbs der Gartenbereich-Neuheiten.

DOMAR

GARDEN
STEEL